



## Begrijpelijke voorlichting met animatievideo's

Dit is de papieren versie van digitale voorlichting met animatievideo's.

Scan de QR-code met de camera van een telefoon, klik op de link en bekijk de voorlichting.

## Inleiding

### CT Longpunctie



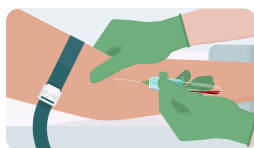
U bent door uw behandelend arts verwezen naar de afdeling medische beeldvorming voor een CT geleide punctie uit uw long. Hier krijgt u meer informatie over de CT longpunctie.

## Opname voor het onderzoek



Voor het onderzoek wordt u opgenomen op een verpleegafdeling. Meldt u één uur voor het onderzoek op deze verpleegafdeling.

## Bloedprikken voor het onderzoek



Voor de punctie wordt er bloed bij u afgenomen om te kijken of uw bloed goed stolt.

---

## Medicijnen



### Gebruikt u bloedverdunners?

Bespreek dit met uw arts. Het kan zijn dat een aanpassing in uw medicijngebruik nodig is voor dit onderzoek.

---

## Nuchter

Belangrijk



### Eten en drinken voor het onderzoek

U mag 3 uur voor het onderzoek niet meer eten en drinken.

Belangrijk



### Roken en vaperen

U mag 3 uur voor het onderzoek niet roken en/of vaperen.

---

## Sieraden



## Geen sieraden

Draag geen sieraden tijdens de scan. Laat uw sieraden thuis.

# Het onderzoek

## Longpunctie



### Animatievideo

Deze tekst hoort bij een animatievideo. Scan de QR-code met de camera van een telefoon, klik op de link en bekijk de video.

### Uitgesproken tekst van de video

De longpunctie vindt meestal plaats op de afdeling Radiologie.

U wordt naar binnen geleid waar een medewerker u vervolgens vraagt om uw bovenlichaam te ontbloten.

Afhankelijk van de plek van de afwijking zal u in een specifieke houding moeten gaan liggen. De medewerker helpt u hierbij.

Het kan zijn dat u lang in deze houding moet blijven liggen. Dit kan ervaren worden als zwaar.

Soms worden er op uw huid loodjes geplakt om de plek van de punctie goed zichtbaar te maken.

Met een controlescan wordt dan bepaald waar geprikt moet worden

Daarna wordt de plek van de punctie schoongemaakt en verdoofd.

Dit kan even pijnlijk zijn.

Vervolgens wordt de punctie naald heel voorzichtig ingebracht...

...en wordt er een aantal keren nieuwe beelden gemaakt om te bekijken of de naald ook precies in de afwijking zit.

Als de naald precies in de afwijking zit, wordt er weefsel weggenomen voor verder onderzoek in een laboratorium.

Hierna wordt de naald voorzichtig uit uw lichaam gehaald en is het onderzoek klaar.

Het wondje wordt verzorgd met een pleister.

Vaak volgt nog een controlescan om te kijken naar een eventuele complicaties.

Na het onderzoek zult u bedrust moeten nemen. Volg hierbij het advies van de arts of de verpleegkundige.

Gewoonlijk duurt het onderzoek zo'n 30 tot 60 minuten.

Bij een longpunctie wordt een stukje weefsel uit de long gehaald. Dit gebeurt onder de CT-scan. Hierdoor kan de arts goed zien waar de punctie gedaan moet worden. Het stukje weefsel zal in het laboratorium onderzocht worden.

---

## Na het onderzoek



Na het onderzoek gaat u terug naar de verpleegafdeling. Hier verblijft u enkele uren. De verpleegkundige voert een aantal controles uit.

Na 1 uur wordt er een controle foto van de longen gemaakt.

---

## De uitslag van het onderzoek



Het stukje weefsel zal worden onderzocht in het laboratorium. De resultaten van de longpunctie krijgt u meestal binnen een week. U krijgt de uitslag van het onderzoek van uw behandelend arts.

---

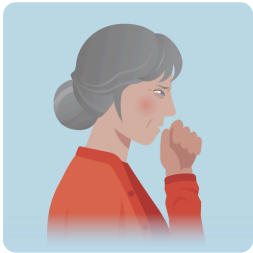
## Mogelijke complicaties



## Klaplong

Een enkele keer kan er een klaplong ontstaan na een punctie. Dit kan klachten van hoesten, pijn of kortademigheid geven.

Neem dan contact op met uw behandelend arts.



## Bloed ophoesten

Na een longpunctie kan u tijdelijk wat bloed ophoesten. Dit gaat vaak vanzelf over.

Blijft u bloed ophoesten neem dan contact op met uw behandelend arts.

---

## Bent u zwanger?



Bent u zwanger? Of denkt u dat u zwanger bent? Bespreek dit dan met uw arts.

---

## Verdiepende informatie

### Weefselonderzoek (Histologie)



### Animatievideo

Deze tekst hoort bij een animatievideo. Scan de QR-code met de camera van een telefoon, klik op de link en bekijk de video.

---

#### Uitgesproken tekst van de video

Artsen doen hun uiterste best om te onderzoeken...

...wat er precies met u als patiënt aan de hand is en welke behandeling het best bij u past.

Dit doen ze niet alleen, maar samen met verschillende specialisten.

De pathologen en analisten in het laboratorium vormen een belangrijke groep experts...

...die de arts helpen om tot een diagnose en een goed behandelplan te komen.

Hoe doen ze dat?

Tijdens onderzoeken of operaties kan er lichamelijk weefsel worden afgenomen.

Het materiaal wordt, afhankelijk van de situatie, in een potje 'bewaar-vloeistof'...

...of vacuüm geseald naar een pathologie laboratorium gebracht.

Na ontvangst in het laboratorium, wordt het materiaal geselecteerd en krijgt het een uniek nummer dat gekoppeld is aan uw naam...

...zodat het exact te volgen is tijdens het onderzoeksproces.

Na de eerste selectie wordt het materiaal door medewerkers met het blote oog bekeken en beschreven.

Vervolgens worden belangrijke onderdelen van het materiaal in kleine plakjes gesneden en in cassettes geplaatst.

Soms zijn er meerdere cassettes nodig om het materiaal in kwijt te kunnen.

Dit worden samples genoemd.

Het kleinere weefsel kan direct in een cassette gedaan worden.

Alle cassettes gaan vervolgens een machine in, waar het weefsel wordt ontwaterd, ontvet en in paraffine gegoten wordt.

Paraffine kennen we allemaal als kaarsvet en omdat paraffine stolt...

...ontstaan er na deze bewerking harde blokjes met daarin stukjes weefsel van uw lichaam.

Deze massieve blokjes kunnen met behulp van een vlijmscherp mes tot hele dunne plakjes worden gesneden.

Deze dunne plakjes, ook wel coupes genoemd, zijn maar een paar micrometer dik en worden op een glasplaatje gelegd.

Hierna worden deze coupes gekleurd in een machine met een HE-kleuring.

Dat staat voor Hematoxyline en Eosine.

Deze kleuring zorgt ervoor dat afwijkingen op celniveau zichtbaar zijn onder een microscoop.

In sommige gevallen zijn er aanvullende kleuringen nodig om specifieke cel-bestanddelen aan te kunnen tonen.

Er wordt dan bijvoorbeeld een immunokleuring of een DNA onderzoek gedaan.  
In de laatste stap beoordeelt de patholoog alle coupes onder een microscoop.  
Bij twijfel zal de patholoog overleggen met zijn collega's.  
Na het stellen van een diagnose wordt de behandeld arts hierover geïnformeerd.  
Het onderzoeken van weefsel is een intensief proces.  
Klein weefselonderzoek duurt 3 tot 5 werkdagen.  
Voor een grotere inzending duurt dit langer.  
In geval van spoedsituaties kan het weefselonderzoek in 1 a 2 dagen plaatsvinden.

Afgenomen weefsel wordt in een laboratorium onderzocht door een patholoog. De patholoog bekijkt het weefsel onder een microscoop en geeft de uitslag door aan uw arts. Bekijk hier hoe het weefselonderzoek verloopt.

---

## Contact

Gebruikt u de BeterDichtbij app en heeft uw vraag geen spoed? Stel dan uw vraag via de BeterDichtbij app.

Heeft uw vraag spoed of heeft u geen uitnodiging voor BeterDichtij ontvangen? Neem dan contact op met de polikliniek longgeneeskunde via 088 70 67 884. Kijk op de website voor de actuele bereikbaarheid van de polikliniek [longgeneeskunde](https://www.bravis.nl/afdelingen/longgeneeskunde) (<https://www.bravis.nl/afdelingen/longgeneeskunde>).